



2026



JANVIER

L	M	M	J	V	S	D
			1	2	3	4
5	6	7	8	9	10	11
12	13	14	15	16	17	18
19	20	21	22	23	24	25
26	27	28	29	30	31	

FÉVRIER

L	M	M	J	V	S	D
						1
2	3	4	5	6	7	8
9	10	11	12	13	14	15
16	17	18	19	20	21	22
23	24	25	26	27	28	

MARS

L	M	M	J	V	S	D
						1
2	3	4	5	6	7	8
9	10	11	12	13	14	15
16	17	18	19	20	21	22
23	24	25	26	27	28	

COLLECTES ENCOMBRANTS

- CHEZELLES / NIHERNE / VILLEDIEU-SUR-INDRE
- MEOBECQ / NEUILLAY LES BOIS
- ARGY / SAINT-LACTENCIN / SOUGÉ / SAINT-GENOU
- LA CHAPELLE-ORTHEMALE / BUZANCAIS / VENDOEUVRES

CONDITIONS D'INSCRIPTION :

Inscription obligatoire

Dernier jour d'inscription : le vendredi avant chaque collecte

Pas d'inscription = Pas de collecte

Attention : Vider une maison n'est pas pris en compte par le Service des encombrants

Encombrants collectés en porte à porte

Dépôt maximum de 2m3 - Déchets verts INTERDITS

Les encombrants collectés sont des rebuts, déchets volumineux, qui occupent beaucoup de place, de grande dimension et qui ne peuvent pas être apportés en déchetterie à cause de leurs tailles.
(Déchets qui ne rentrent pas dans un coffre de voiture)

AVRIL

L	M	M	J	V	S	D
			1	2	3	4
5	6	7	8	9	10	11
12	13	14	15	16	17	18
19	20	21	22	23	24	25
26	27	28	29	30		

MAI

L	M	M	J	V	S	D
				1	2	3
4	5	6	7	8	9	10
11	12	13	14	15	16	17
18	19	20	21	22	23	24
25	26	27	28	29	30	31

JUIN

L	M	M	J	V	S	D
			1	2	3	4
5	6	7	8	9	10	11
12	13	14	15	16	17	18
19	20	21	22	23	24	25
26	27	28	29	30		

JUILLET

L	M	M	J	V	S	D
			1	2	3	4
5	6	7	8	9	10	11
12	13	14	15	16	17	18
19	20	21	22	23	24	25
26	27	28	29	30	31	

AOÛT

L	M	M	J	V	S	D
					1	2
3	4	5	6	7	8	9
10	11	12	13	14	15	16
17	18	19	20	21	22	23
24	25	26	27	28	29	30
31						

SEPTEMBRE

L	M	M	J	V	S	D
			1	2	3	4
5	6	7	8	9	10	11
12	13	14	15	16	17	18
19	20	21	22	23	24	25
26	27	28	29	30		

OCTOBRE

L	M	M	J	V	S	D
			1	2	3	4
5	6	7	8	9	10	11
12	13	14	15	16	17	18
19	20	21	22	23	24	25
26	27	28	29	30	31	

NOVEMBRE

L	M	M	J	V	S	D
						1
2	3	4	5	6	7	8
9	10	11	12	13	14	15
16	17	18	19	20	21	22
23	24	25	26	27	28	29

DÉCEMBRE

L	M	M	J	V	S	D
30	1	2	3	4	5	6
7	8	9	10	11	12	13
14	15	16	17	18	19	20
21	22	23	24	25	26	27
28	29	30	31			

NOS DÉCHETTERIES

HORAIRES ANNUELS

(DU 2 JANVIER AU 14 JUIN ET
DU 14 SEPTEMBRE AU 31 DÉCEMBRE 2026)

BUZANCAIS
LUNDI AU VENDREDI :

14H00 - 17H30

SAMEDI :

08H30 - 12H00

14H00 - 17H30

NIHERNE

LUNDI :

14H00 - 17H30

MARDI AU VENDREDI :

08H30 - 12H00

SAMEDI :

08H30 - 12H00

14H00 - 17H30

HORAIRES PERIODE ESTIVALE
(DU 15 JUIN AU 13 SEPTEMBRE 2026)

BUZANCAIS ET NIHERNE :

LUNDI :

FERMÉES

MARDI AU VENDREDI :

08H30 - 13H00

SAMEDI :

08H00 - 13H00

15H00 - 18H00

COLLECTES ORDURES MÉNAGÈRES

J'HABITE A :

JOUR DE COLLECTE :

ARGY :

LUNDI

BUZANCAIS :

LUNDI (CIRCUIT 1) **MARDI** (CIRCUIT 2) **VENDREDI** (CIRCUIT 3)

LA CHAPELLE-ORTHEMALE :

JEUDI

CHEZELLES :

MARDI

MEOBECQ :

JEUDI

NEUILLAY-LES-BOIS :

JEUDI

NIHERNE :

MERCREDI

SAINT-GENOU :

VENDREDI

SAINT-LACTENCIN :

LUNDI

SOUGÉ :

LUNDI

VENDOEUVRES :

JEUDI

VILLEDIEU-SUR-INDRE :

MARDI (ÉCARTS ET ZAC) **MERCREDI** (CENTRE BOURG)



ATTENTION POUR LES JOURS FÉRIÉS :

LA COLLECTE EST DÉCALÉE D'UN JOUR POUR TOUT LE MONDE !

CONSIGNES DE COLLECTE

SORTEZ VOS ORDURES MÉNAGÈRES

LA VEILLE AU SOIR,

SI VOUS AVEZ UN BAC,

PENSEZ À METTRE LA POIGNEE

CÔTÉ ROUTE

SAC OU BAC JAUNE

Utilisez votre **sac jaune** pour vos **déchets d'emballages** et vos **papiers**

- » Tous les emballages métalliques (canettes en métal, boîtes de conserve, barquettes en aluminium...)
- Tous les emballages plastiques (bouteilles d'eau, sodas, lait / pots de yaourt...)
- Tous les emballages cartonnés (briques de lait, boîte de céréales, rouleaux de papier wc...)
- Tous les papiers (journaux, magazines...)

VOS BIODÉCHETS

Vos **biodéchets** (déchets alimentaires) sont à déposer dans les **Points d'apports volontaires** mis en place sur l'ensemble du territoire de la CCVIB, depuis le 01 janvier 2026.

Consultez notre site pour connaître les 20 emplacements : www.valdelindrebrenne.com

CONSIGNES DE TRI

SAC NOIR

Utilisez votre **sac noir** pour vos **déchets résiduels** (déchets alimentaires)

- » Tous les déchets d'hygiène (cottons démaquillants, cottons-tiges, pansements, mouchoirs en papier, couches bébé, masques...)
- Tous les déchets d'entretiens ménagers (sacs aspirateur, lingettes, essuie-tout...)



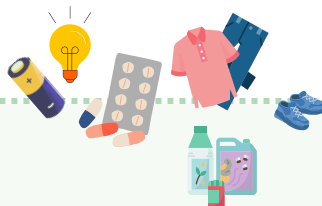
Mettez votre poubelle au régime, adoptez un **composteur individuel** !
Contactez le 02 54 26 91 11

NE PAS JETER DANS VOTRE POUBELLE OM ET À AMENER :



Rappel : le dépôt des déchets verts lors de la collecte est **interdit**.
Vos déchets verts sont à déposer en déchetterie.

- Piles, batteries, ampoules, peintures, solvants, produits chimiques... en **déchetterie**
- Médicaments, aiguilles médicales... en **pharmacie**
- Vêtements, chaussures, sacs à main... dans les **véti-box**



Vos **bouteilles, bocaux, pots en verre** sont à déposer dans les **colonnes à verre, vidés et sans couvercle**

